

치수측정, 영상녹화, 이미지캡처 Vision Measure 하나로 간편하게 해결



Vision Measure 은 반도체, 전기, 전자, 금속, 생물, 의료 등 영상 분석이 요구되는 분야에 편리한 측정 도구들을 통해 영상 분석의 종합 솔루션을 제공합니다. 한 눈에 알아볼 수 있는 쉬운 화면 구조와 고객 맞춤형 솔루션에 의하여 전문가 사양의 시스템으로 확장됩니다.

Vision Measure Package



POC-300

- GbE 및 PoE가 장착된 인텔® 펜티엄® N4200 및 Atom™ E3950 초소형 DIN 레일 팬리스 PC



Alvium 1800 U-158

- IMX273 센서를 적용한 USB 인터페이스 머신비전 카메라



Navitar Zoom 6000

- 0.7x~4.5X의 줌배율의 광학 렌즈

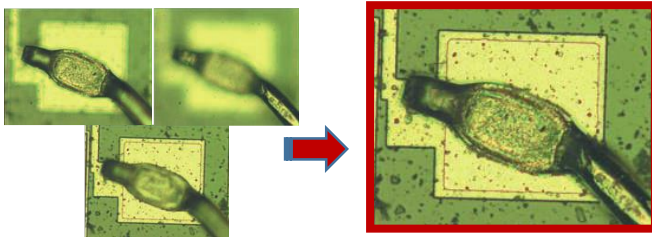
Vision Measure 주요 특징

- 영상 캡처, 녹화, 재생
- 이미지 자동 보정
- 다양한 이미지 오버레이
- 최대 4개의 화면 비교창
- 길이, 면적, 각도 등 다양한 측정
- 측정결과 엑셀 전송 기능 지원



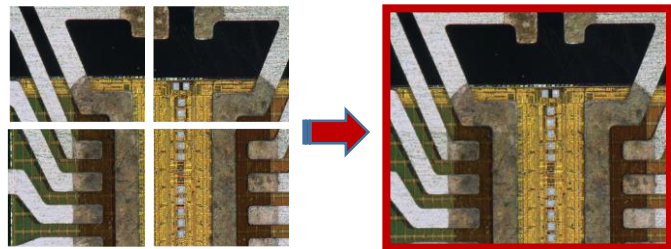
사용자 편의 기능

Multi Focus



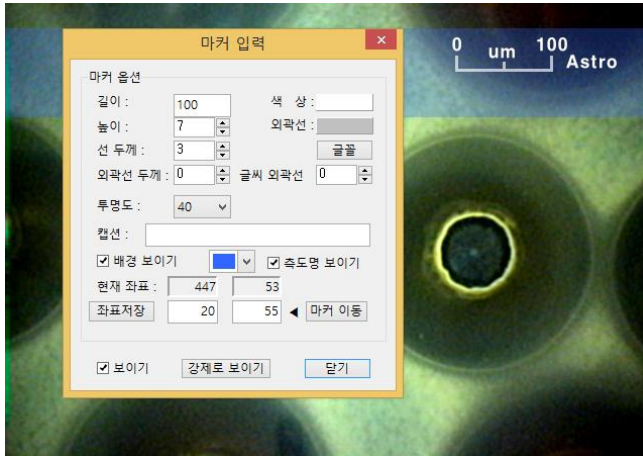
- 서로 다른 초점위치에서 촬영한 여러 이미지를 하나의 이미지로 합성하여 낮은 심도를 극복

Image Tiling



- 표준해상도의 이미지를 여러 영역으로 분할, 다중으로 획득하여 하나의 이미지로 생성

Marker



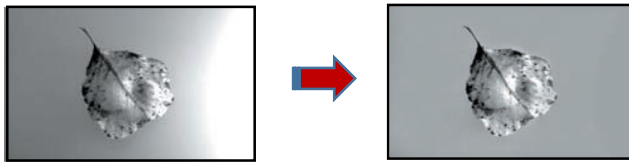
- 측정 단위를 기준으로 마커-바 생성

Image Annotation



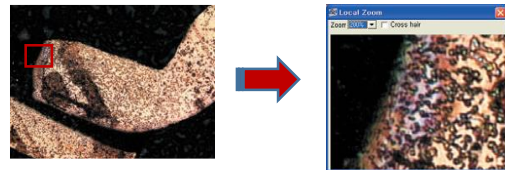
- 텍스트와 화살표, 기타 도형 생성

Background Correction



- 배경의 불규칙한 휘도, 일정하지 않은 조도의 보정에 적용

Local Zoom



- 이미지에 부분적인 확대 영역을 보여주는 도구

저희 Nexber는 Camera, Lens, PC, Software 모두 취급하고 있습니다.

www.nexber.com 문의 주십시오.

Nexber
— The New Generation

회사명 : (주)넥스버 대표이사 : 이유형 사업자등록번호 : 417-88-00211
주소 : 경기도 안양시 동안구 시민대로 230, A동 309호 (관양동, 평촌아크로타워) (14067) Tel : 070-5099-8600 / FAX : 031-624-3664
E-Mail : sales@nexber.com